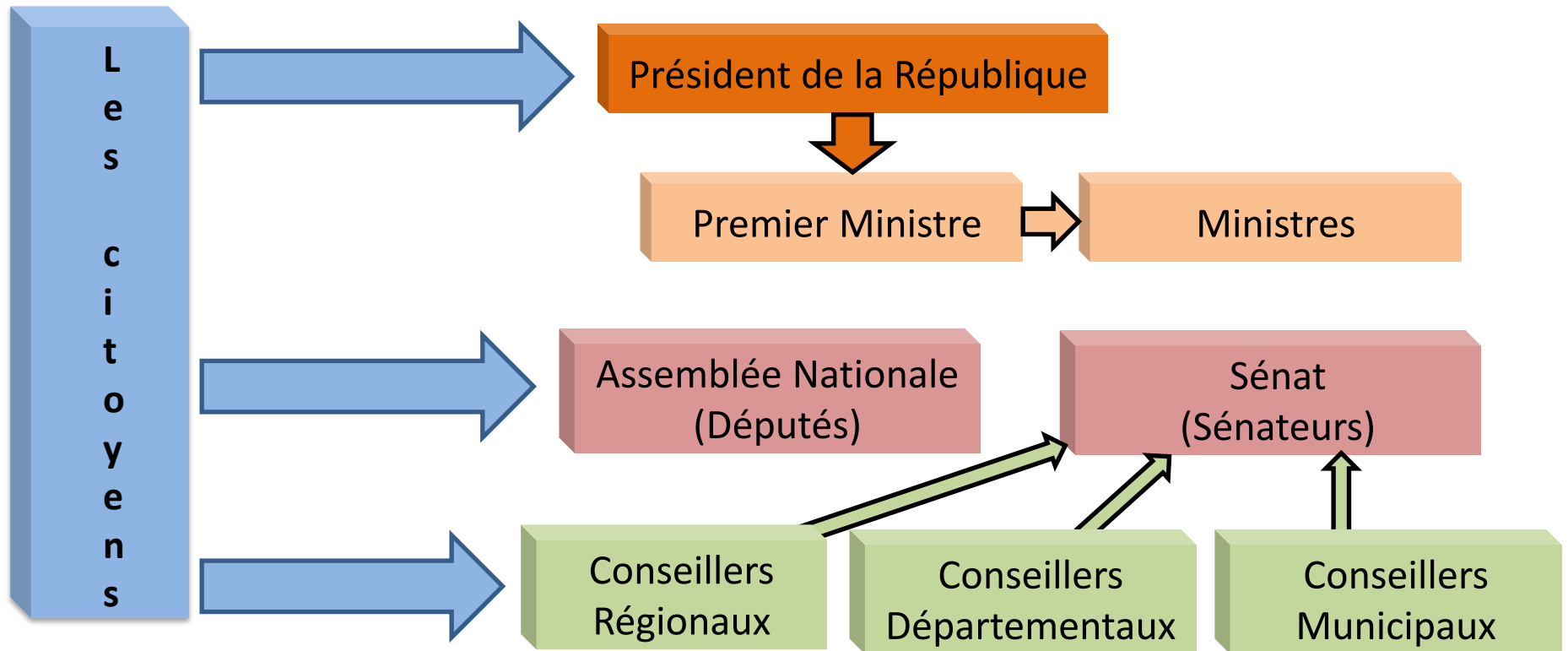


La France est une **République démocratique**. Les citoyens majeurs votent pour élire leurs représentants qui décideront de la politique intérieure et extérieure du pays.



Tous les citoyens âgés de plus de 18 ans élisent le président de la République, les députés et les conseillers régionaux (région), généraux (département) et communaux (commune).

Ensuite, c'est au président de nommer le Premier ministre et aux différents conseillers d'élire les sénateurs.

Comment est organisé le pouvoir? Qui dirige?

Définition : le mot institution représente la manière dont est géré un pays.

LES 3 POUVOIRS DE L'ETAT

POUVOIR LEGISLATIF



Assemblée Nationale et Sénat

Rôle : étudie, discute modifie et vote les lois qui lui sont proposées.

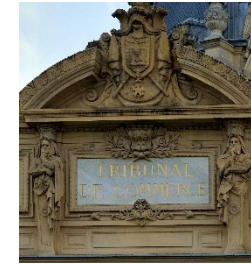
POUVOIR EXECUTIF



Président de la République et ses ministres

Rôle : propose les lois. Exécute les lois votées par le parlement.

POUVOIR JUDICIAIRE



Tribunaux
Juges
Magistrats

Rôle : vérifie que les lois soient appliquées

Afin d'éviter qu'une seule personne concentre tous les pouvoirs, on a assigné à différents groupes certaines tâches pour préparer une loi :

Le pouvoir législatif (Assemblée Nationale et Sénat) vote les lois **proposées par les Ministres (Pouvoir exécutif)**.

Si l'Assemblée et le Sénat sont d'accord, **les Ministres et le Président la mettent en application.**

Le pouvoir judiciaire vérifie que les lois soient respectées.

L'organisation de la France

★ Les communes, départements et régions agissent dans le quotidien de tout le monde. Ils respectent les lois nationales et les appliquent au niveau local.



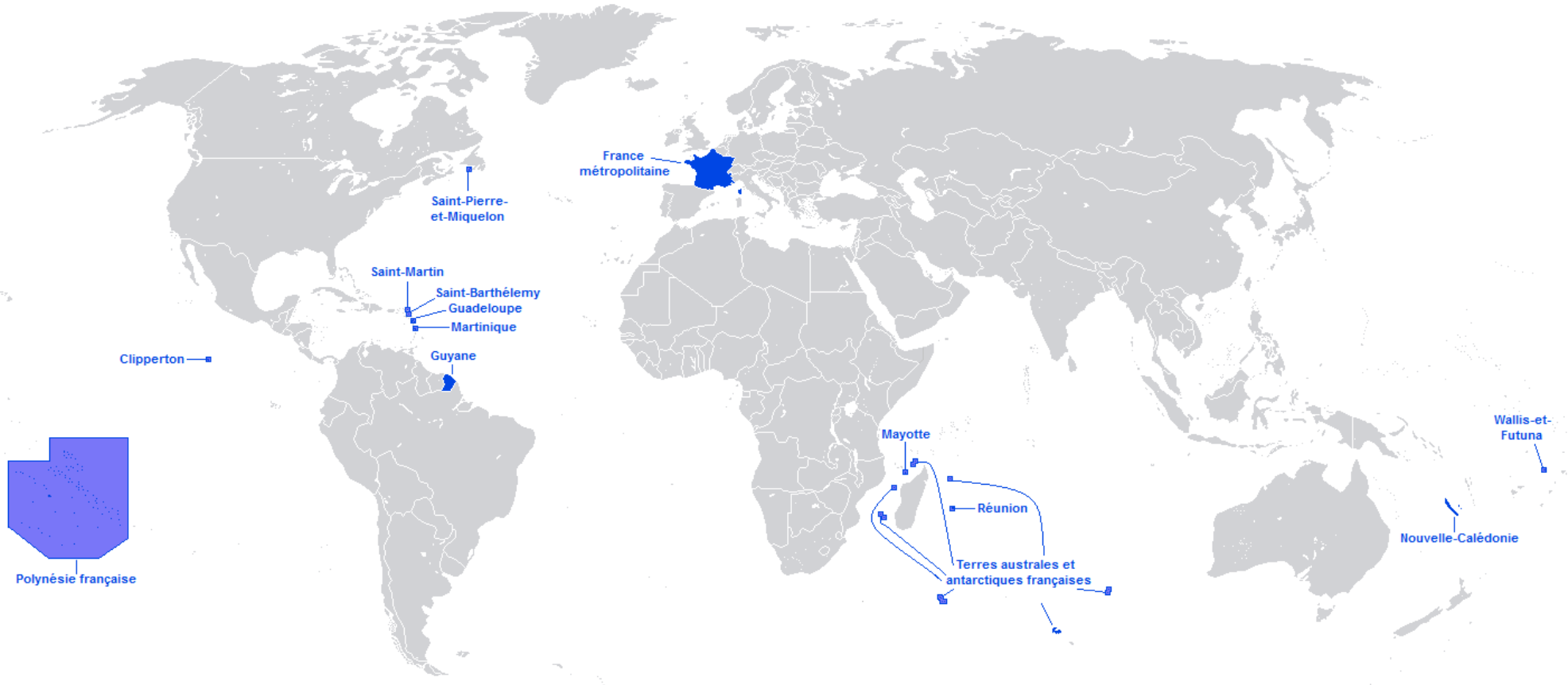
La France est composée de **13 grandes régions** et de **101 départements**.

Les régions ont notamment la charge des lycées ; des transports ; des actions en faveur de l'agriculture, du tourisme ; de l'environnement...

Le département s'occupe des collèges, des routes et des transports, des musées et des monuments, de l'aide aux personnes en difficulté.

La commune est la plus petite unité territoriale : une commune correspond à un village (moins de 2000 habitants) ou à une ville. Il y a en tout plus de 36000 communes. On y gère la vie des citoyens au niveau local.





D'autres régions ou territoires Français sont disséminés un peu partout sur Terre. Ces territoires sont Français depuis l'époque des Grandes Découvertes. On les appelle les « **Territoires d'Outre-mer** ».



Mayotte



Le site de lancement des fusées Ariane en Guyane



Nouvelle Calédonie



Martinique

Chacun participe activement à l'amélioration de ton quotidien. Chaque division verse de l'argent afin que des projets se réalisent (construction de stades, d'écoles, rénovation de bâtiments anciens...).

En bref, on parle en France de **mille-feuille administratif**. Au plus haut se trouve la France, **l'état**. Notre pays est divisé en **13 régions**. Chaque région contient une partie des **101 départements**. Dans chaque département, l'on trouve des **communes**.

